



子どもの笑顔、未来のために、

きのと小 燦 だより

令和4年7月22日  
学校だより 第5号  
胎内市立きのと小学校

伸びゆく力を育むために、みんなで力を合わせて育てましょう

<https://tainai-kinoto-es.edumap.jp/>

## 成功体験と失敗体験

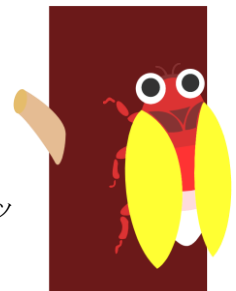
校長 鈴木 真史



小学生の頃、夏休みはとても待ち遠しく、始まってしまうとあっという間に過ぎてしまう喜びと悲しみの期間でした。毎日が充実していたからこそあっという間に過ぎてしまったのだと思いますが、今思うと、何であんなことしていたのだろうと思うことばかりが思い出されます。

### <セミの抜け殻集め>

今より、セミがたくさんいたように思います。姉と庭でセミの抜け殻を集めました。ちょうど、透明な蓋のついた入れ物に入ったクッキーをいただいたので、クッキーを別の入れ物に移し、空いた入れ物にセミの抜け殻を、毎日毎日集めて入れました。夏休みが終わるころには、立派なセミの抜け殻クッキーの完成です。

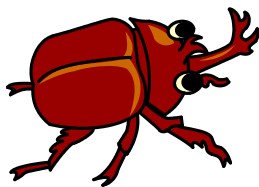


### <イモ団子>

片栗粉がデンプンからできていると母から教わり、ジャガイモをすりつぶしてデンプンを取り出してみることにしました。できたデンプンは、母にプレゼントし、料理に使ってもらえば、この実験?!も無駄がないと考えました。布巾で濾すと、液体がボールにたまりません。それをガラガラ太陽の熱で乾かせば完成。でも絞った残りカスが丸くてなぜか捨てるのがもったいなくなり、それもついでに庭の石の上にあげて干すことにしました。見事にジャガイモカス団子完成。でも、その後がまずかった。その団子の臭いがキョーレツでした。

### <カブトムシおびき寄せ液体づくり>

「ビールと砂糖を混ぜた液体は、カブトムシおびき寄せ効果が抜群」と何かの本で見ました。いてもたってもいられず、父親がビールを飲み始めたのを見計らって少し分けてもらい、砂糖をたっぷり入れて液体の完成。暗くなっているにもかかわらず、その液体をカブトムシがよく集まっている街灯の近くの木にたっぷりぬって、意気揚々と帰ってきました。明日の朝、その木を見に行くのが楽しみで楽しみで、夜は寝られませんでした。(エアコンのない時代ですので、暑さで眠られなかったのかもしれませんが・・・)。翌日は、だれにも取られないようラジオ体操の前に張り切って出かけました。その木に近づくと、巨大なカブトムシ発見!と思ったら・・・木の枝の切り口の形がカブトムシに見えただけ。実験は失敗でした。期待すると、何でもカブトムシに見えてしまうようです。



夏休みは、子どもたちが自由に使える時間がたくさんあります。やってみたいことを思う存分できるのが夏休みです。いろいろなことをやってみて、成功したり失敗したりする体験は、大きな壁に突き当たった時、何とかして乗り越えようとする意欲と知恵を与えてくれます。子どもたちのやってみたいワクワクを、ぜひ実現させてあげてほしいと思います。

安全と体調管理に十分留意され、思い出に残る夏休みとなることを願っています。

## なかよしきのとワクワクオリエンテーリング

6月29日(水)、なかよしきのとワクワクオリエンテーリングを開催しました。

縦割りグループ活動を通して、子ども一人一人が学年の垣根を越えて、「お互いを認め合う」「助け合う」力が育っていくことをきのと小学校では目指しています。

高学年がリーダーシップを発揮して、班活動を盛り上げました。



## 久しぶりの水泳授業を行いました

胎内市のB&Gプールを使用して、水泳授業を行いました。最初はこわごわプールに入っていた子どもも最後には笑顔で終わることができました。多くのボランティアに支えられ、活動できました。ありがとうございました。



## きれいな七夕飾りになりました

児童玄関前に、地域コーディネーターの発案で、七夕飾りを作りました。1年生が図工で作成した飾りをつなげ、全校児童や職員、保護者が書いた短冊を飾りました。児童らは、七夕飾りに足を止め、「どんな願いがあるのかな」と短冊を読んでいる姿が多く見られました。短冊づくりにご協力いただきありがとうございました。



## お子さんが事故や病気などの場合は、学校まで連絡をお願いします

夏季休業中において、お子さんが重大な事故や大きなけが・病気となった場合、および新型コロナウイルスに係る感染者や濃厚接触者、PCR検査等の対象者に特定された場合は、これまでと同様にすぐに学校へ連絡をくださいますようお願いいたします。夜間、休日につきましては、胎内市教育委員会学校教育課（TEL 0254-43-6111）へ連絡をお願いします。

## 8月の行事予定とスクールバス時刻

8/29(月) 始業式	下校 11:15	11:25 (1号車折り返し)
		11:35 (3号車折り返し)
8/30(火) 給食開始 通常授業		
	下校 14:40 (1・2年生)	15:30 (3年生以上)
		15:50 (3号車折り返し)

